

ПРИЛОЖЕНИЕ 4: ОПИСАНИЕ КОНТРОЛЬНОГО ПОСЕЩЕНИЯ ПОЛОСЫ ОТВОДА

Перечень осмотренных полос отвода (ПО)		
Километровый пикет (КП)	Река / Местонахождение	Дата посещения
<i>ПО от точки выхода трубопроводов на берег залива Чайво до ОБТК</i>		
32,5	К востоку от р. Вал, около НОВ-4	7 октября 2015 г.
35 – 37	К востоку от р. Вал, около НОВ-6	7 октября 2015 г.
48	р. Эвай и ПО	7 октября 2015 г.
63	р. Даги	7 октября 2015 г.
63 – 66	ПО к югу от р. Даги	7 октября 2015 г.
79	ПО - пересечения дорог	7 октября 2015 г.
87 – 88	ПО	7 октября 2015 г.
95	Переход через р. Джимдан и ПО	8 октября 2015 г.
96	ПО – пересечение дороги к югу от болотистых участков у р. Джимдан	8 октября 2015 г.
109 – 110	ПО около НОВ -19	8 октября 2015 г.
149 – 155	ПО от НОВ-24 до ОБТК	9 октября 2015 г.
<i>ПО от точки выхода трубопроводов от ЛУН-А до ОБТК</i>		
14 – 21	ПО	9 октября 2015 г.
<i>ПО от ОБТК до завода СПГ/ТОН</i>		
0	Врезка в проект «Сахалин-3»	9 октября 2015 г.
24,5	ПО – пересечение дороги – подъездной дороги к ОБТК	8 октября 2015 г.
40	ПО	9 октября 2015 г.
40,5	р. Набиль	9 октября 2015 г.
45	ПО у пересечения дороги	9 октября 2015 г.
47	ПО у пересечения дороги	9 октября 2015 г.
54	ПО	9 октября 2015 г.
502	Переход через р.Кирпичная и ПО	11 октября 2015 г.
510,5	ПО – хребет Советский	11 октября 2015 г.
511,5	р.Ай и склон	11 октября 2015 г.
514	ПО и оползень	11 октября 2015 г.
515	Переход через разлом	11 октября 2015 г.

Название: Фотодокументация – Полоса отвода	Заказчик: Кредиторы проекта Сахалин-2
Объект: «Сахалин Энерджи Инвестмент Компани Лимитед»	Дата: Октябрь 2015 г.

ПО ОТ ТОЧКИ ВЫХОДА ТРУБОПРОВОДОВ НА БЕРЕГ ЗАЛИВА ЧАЙВО ДО ОБТК

КП 32.5 – К востоку от р. Вал

ПО к югу от NOB-4 имеет хороший растительный покров (Фото 1). ПО заканчивается на площадке ГНБ с хорошо развитой прибрежной растительностью. ПО расчищена от молодых деревьев.

ПО в непосредственной близости от подъездной дороги к NOB-4 имеет бедную растительность (Фото 1). Растительный покров на заднем плане фото 1 демонстрирует незначительное улучшение по сравнению с ситуацией в октябре 2014 г., показанной (для сравнения) на фото 2. На данном участке приняты меры борьбы с эрозией и задерживания наносов и, по имеющейся информации, на участке запланирован его дополнительный засев семенами.



Фото 1.

Вид в западном направлении: бедная растительность на переднем плане и хорошо развитая – дальше к западу по направлению к берегу реки.

Название: Фотодокументация – Полоса отвода	Заказчик: Кредиторы проекта Сахалин-2
Объект: «Сахалин Энерджи Инвестмент Компани Лимитед»	Дата: Октябрь 2015 г.



Фото 2.

Вид в западном направлении по время посещения в 2014 г. – обратите внимание, что улучшение состояния растительного покрова на переднем плане является незначительным.

Название: Фотодокументация – Полоса отвода	Заказчик: Кредиторы проекта Сахалин-2
Объект: «Сахалин Энерджи Инвестмент Компани Лимитед»	Дата: Октябрь 2015 г.

КП 35-37 – ПО

ПО между КП35 и КП37 покрыта главным образом травой. На оголенных местах заметна хорошая почвопокровная растительность, которая является показателем эффективности мер по борьбе с эрозией и задерживания наносов.

Участок ПО с небольшим уклоном на запад пересекает ПО. Компанией устроена защищенная каменной наброской перехватывающая дренажная канава, которая направляет сток в защищенные каменной наброской мелкие поперечные дренажные каналы, которые направляют сток в водопропускные трубы, проходящие под подъездной дорогой (Фото 1 и 2). Данное мероприятие представляется эффективным, поскольку вдоль песчаной ПО не заметно следов эрозии.

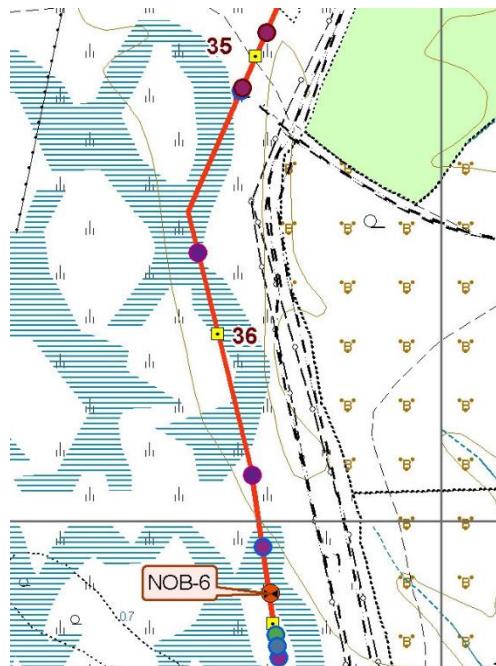


Фото 1. Укрепленный каменной наброской перехватывающий канал, соединяющийся с поперечным каналом

Название: Фотодокументация – Полоса отвода	Заказчик: Кредиторы проекта Сахалин-2
Объект: «Сахалин Энерджи Инвестмент Компани Лимитед»	Дата: Октябрь 2015 г.



Фото 2. Поперечный канал, идущий к водопропускной трубе под подъездной дорогой

Название: Фотодокументация – Полоса отвода	Заказчик: Кредиторы проекта Сахалин-2
Объект: «Сахалин Энерджи Инвестмент Компани Лимитед»	Дата: Октябрь 2015 г.

КП48 – Река Эвай и ПО

Река Эвай затопливает низины и по имеющейся информации может находиться в процессе пробивания нового русла. ПО, ведущая к реке с юга, сложена песчанистым грунтом и имеет слаборазвитый растительный покров. На склоне, идущем к реке, развивается эрозионное русло (Фото 2). Молодые деревья срублены, и Компания сообщила, что на данном участке запланирован его повторный засев семенами. В отношении склона рекомендуется рассмотреть принятие мер по борьбе с эрозией и задерживания наносов.

В ПО между NOB-9 и рекой наблюдается большое количество автомобильных колея (Фото 1-3).

Должны быть приняты все меры к тому, чтобы воспрепятствовать доступу автотранспортных средств в ПО.

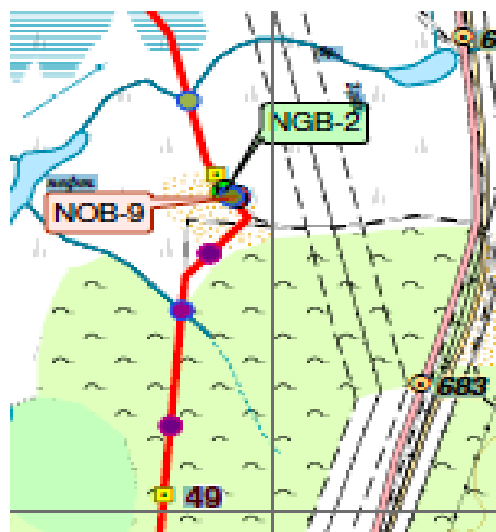


Фото 1. Идущий к реке песчаный склон с минимальным растительным покровом.

Название: Фотодокументация – Полоса отвода	Заказчик: Кредиторы проекта Сахалин-2
Объект: «Сахалин Энерджи Инвестмент Компани Лимитед»	Дата: Октябрь 2015 г.



Фото 2. Эрозионное русло.



Фото 3. В ПО наблюдается большое количество автомобильных колей.

Название: Фотодокументация – Полоса отвода	Заказчик: Кредиторы проекта Сахалин-2
Объект: «Сахалин Энерджи Инвестмент Компани Лимитед»	Дата: Октябрь 2015 г.

КП62.5 – Болотистые участки у р. Даги

В долине реки Даги наблюдается постоянное улучшение ситуации – см. для сравнения фото 1 и 2, сделанные с годовым интервалом в октябре 2014 и октябре 2015 гг.

В прошлом году были вырублены деревья (см. штабеля срубленных стволов на фото 2), а появляющиеся молодые деревья еще очень малы (Фото 1)

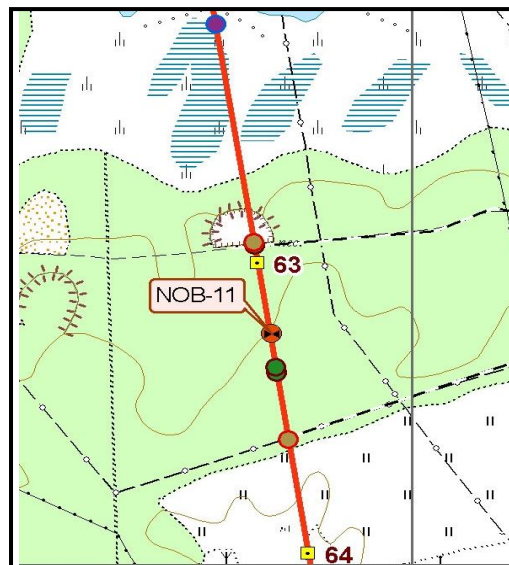


Фото 1.

Октябрь 2015 г. – Вид в северном направлении на болотистые участки у р. Даги: видно незначительное улучшение ситуации по сравнению с прошлым годом (октябрь 2014 г.).

Название: Фотодокументация – Полоса отвода	Заказчик: Кредиторы проекта Сахалин-2
Объект: «Сахалин Энерджи Инвестмент Компани Лимитед»	Дата: Октябрь 2015 г.



Фото 2. **Октябрь 2014 г.** – Вид в северном направлении на болотистые участки у р. Даги.

Название: Фотодокументация – Полоса отвода	Заказчик: Кредиторы проекта Сахалин-2
Объект: «Сахалин Энерджи Инвестмент Компани Лимитед»	Дата: Октябрь 2015 г.

КП63-66 – ПО

ПО между КП63 и 66, заканчивающаяся у NOB-12, имеет хорошо развитый растительный покров, здесь приняты достаточные меры по борьбе с эрозией и задерживания наносов. Ранее было осуществлено удаление деревьев механизированным способом, в результате которого был удален и травяной покров. В ходе контрольного посещения в этом году было установлено, что травяной покров в ПО восстановился и хорошо защищает почву (Фото 1 и 2).

Болотистые участки к северу от реки Томи продолжают восстанавливаться. В отношении моста подъездной дороги на притоке реки Томи приняты меры для задерживания наносов.

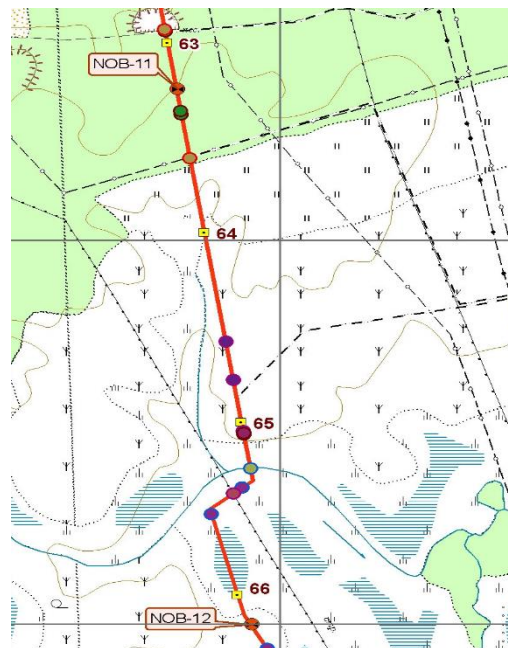


Фото 1. Вид на ПО к северу от NOB-11

Название: Фотодокументация – Полоса отвода	Заказчик: Кредиторы проекта Сахалин-2
Объект: «Сахалин Энерджи Инвестмент Компани Лимитед»	Дата: Октябрь 2015 г.



Фото 2. Вид на ПО к югу от NOB-11



Фото 3. Вид к северу от ПО на болотистые участки и мост на притоке р. Томи

Название: Фотодокументация – Полоса отвода	Заказчик: Кредиторы проекта Сахалин-2
Объект: «Сахалин Энерджи Инвестмент Компани Лимитед»	Дата: Октябрь 2015 г.



Фото 4. Вид на болотистые участки к северу от р. Томи

Название: Фотодокументация – Полоса отвода	Заказчик: Кредиторы проекта Сахалин-2
Объект: «Сахалин Энерджи Инвестмент Компани Лимитед»	Дата: Октябрь 2015 г.

КП79 – ПО у пересечения дорог, песчаный склон

ПО у пересечения дорог у КП79 имеет слаборазвитый растительный покров на песчаном склоне на северной стороне дороги (Фото 1) и частичный покров на южной стороне дороги (Фото 2).

Верхние части склонов по обеим сторонам дороги защищены рассекателями склонов.

Данная площадка рекомендуется к включению в график повторного засева семенами.

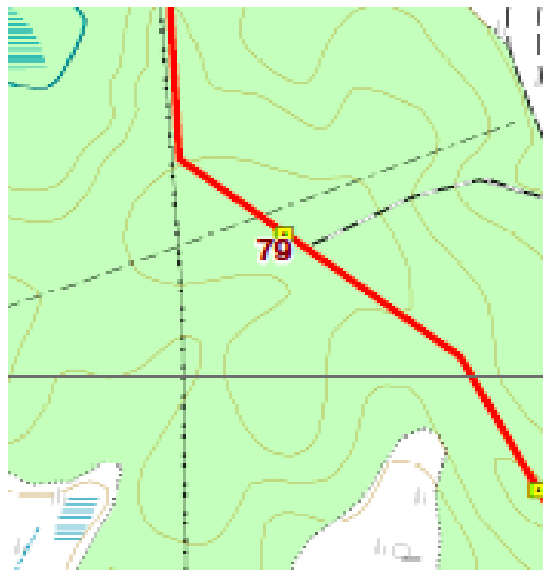


Фото 1.

Вид в южном направлении: видна защита склона и его частичный растительный покров

Название: Фотодокументация – Полоса отвода	Заказчик: Кредиторы проекта Сахалин-2
Объект: «Сахалин Энерджи Инвестмент Компани Лимитед»	Дата: Октябрь 2015 г.



Фото 2.

Вид в северном направлении: виден песчаный склон со слаборазвитым растительным покровом, защищенный рассекателями склонов в верхней части.

Название: Фотодокументация – Полоса отвода	Заказчик: Кредиторы проекта Сахалин-2
Объект: «Сахалин Энерджи Инвестмент Компани Лимитед»	Дата: Октябрь 2015 г.

КП87-88 – ПО

ПО между КП87 и 88 имеет крутые склоны и боковые откосы. Данная ПО имеет хороший растительный покров и хорошую защиту от эрозии (Фото 1 и 2).

На участке, приблизительно соответствующем КП87,5, требуется ремонт бокового откоса. Данный участок в настоящее время выглядит устойчивым (Фото 3), и на нем ведется постоянный мониторинг.

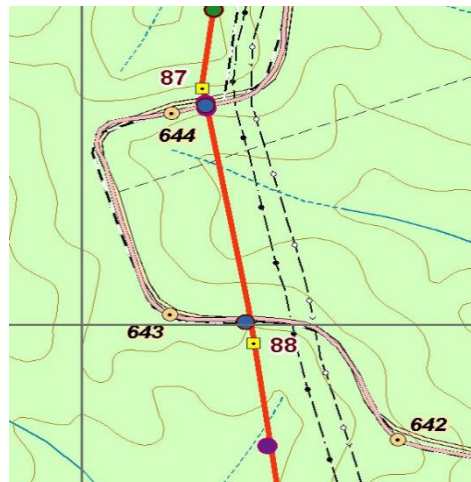


Фото 1. Вид на ПО: виден хорошо развитый растительный покров на склонах

Название: Фотодокументация – Полоса отвода	Заказчик: Кредиторы проекта Сахалин-2
Объект: «Сахалин Энерджи Инвестмент Компани Лимитед»	Дата: Октябрь 2015 г.



Фото 2. Вид на ПО: видна защита склона и хорошо развитый растительный покров



Фото 3. Вид на боковую сторону ПО: видна габионовая стенка для стабилизации склона.

Название: Фотодокументация – Полоса отвода	Заказчик: Кредиторы проекта Сахалин-2
Объект: «Сахалин Энерджи Инвестмент Компани Лимитед»	Дата: Октябрь 2015 г.

КП95 – ПО у NOB-16 к северу от реки Джимдан

Во время контрольного посещения в прошлом году ПО к югу от узла крановых задвижек NOB-16 и к северу от перехода через р. Джимдан, на склоне, ведущем к реке, была покрыта густой порослью ольхи высотой двух и более метров. С тех пор деревья в ПО между NOB-16 и рекой были вырублены – сравните фото 2 и 3.

Оба речные берега имеют хорошо развитый растительный покров и укреплены матрацами Рено. На северном берегу заметны признаки ухудшения состояния габиона, которое требует наблюдения.



Фото 1. Вид через реку: видны берега, защищенные матрацами Рено.

Название: Фотодокументация – Полоса отвода	Заказчик: Кредиторы проекта Сахалин-2
Объект: «Сахалин Энерджи Инвестмент Компани Лимитед»	Дата: Октябрь 2015 г.



Фото 2. **Октябрь 2015 г.** – Тот же самый вид, что и на фото 3 (ниже) одним годом позднее: видны следы вырубki деревьев.



Фото 3. **Октябрь 2014 г.** – Вид к югу от узла крановых задвижек: видны густые заросли ольхи в ПО.

Название: Фотодокументация – Полоса отвода	Заказчик: Кредиторы проекта Сахалин-2
Объект: «Сахалин Энерджи Инвестмент Компани Лимитед»	Дата: Октябрь 2015 г.



Фото 4. Вид в сторону верховий: видны берега, защищенные матрацами Рено.



Фото 5. Вид на близкий северный берег реки: заметно ухудшение состояния матрацев Рено.

Название: Фотодокументация – Полоса отвода	Заказчик: Кредиторы проекта Сахалин-2
Объект: «Сахалин Энерджи Инвестмент Компани Лимитед»	Дата: Октябрь 2015 г.

КП96 –ПО и болотистые участки к югу от реки Джимдан

Болотистые участки к югу от р. Джимдан, согласно данным наблюдений из точки к югу от реки, имеют развитый растительный покров. Склон, идущий с южной стороны, защищен рассекателями и имеет хороший растительный покров. При удалении молодых деревьев травяной покров поврежден не был.



Фото 1.

Вид через долину р. Джимдан с южной стороны: видны покрытые растительностью болотистые участки, ведущие к реке. Взрослые и молодые деревья на склоне, находящемся на переднем плане, были удалены – см. также Фото 3.

Название: Фотодокументация – Полоса отвода	Заказчик: Кредиторы проекта Сахалин-2
Объект: «Сахалин Энерджи Инвестмент Компани Лимитед»	Дата: Октябрь 2015 г.



Фото 2. Вид к югу: виден покрытый растительностью склон с рассекателями, на котором удалены молодые деревца.



Фото 3. Вид вблизи на участок земли, на котором полностью удалены молодые деревца, но сохранен травяной покров.

Название: Фотодокументация – Полоса отвода	Заказчик: Кредиторы проекта Сахалин-2
Объект: «Сахалин Энерджи Инвестмент Компани Лимитед»	Дата: Октябрь 2015 г.

КП109-110 – ПО и NOV-19

ПО от КП109 до 110 имеет хорошо развитый растительный покров. Молодые деревья полностью удалены, но травяной покров сохранен. Срубленные деревья были измельчены и использованы как мульча в ПО.

Склон, идущий к югу от данного участка, защищен рассекателями склонов и хорошо развитым растительным покровом.

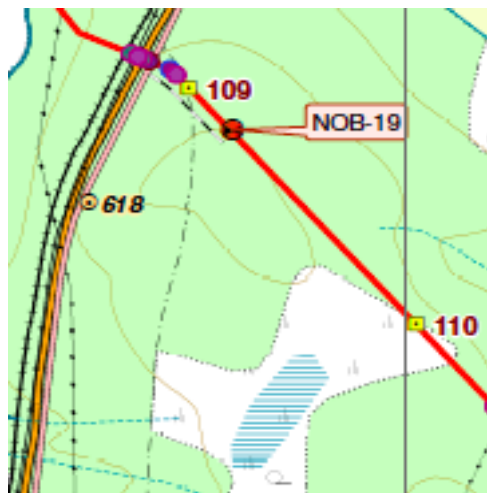


Фото 1.

Вид в южной направлении: видны покрытая растительностью ПО и срубленные деревца.

Название: Фотодокументация – Полоса отвода	Заказчик: Кредиторы проекта Сахалин-2
Объект: «Сахалин Энерджи Инвестмент Компани Лимитед»	Дата: Октябрь 2015 г.



Фото 2.

Вид вблизи на срубленные деревца и сохраненный растительный покров. Обратите внимание на штабели срубленной растительности, ожидающие измельчения в мульчу.

Название: Фотодокументация – Полоса отвода	Заказчик: Кредиторы проекта Сахалин-2
Объект: «Сахалин Энерджи Инвестмент Компани Лимитед»	Дата: Октябрь 2015 г.

КП149-155 – ПО и болотистые участки



Участок ПО между ОБТК и NOV-24 имеет развитый растительный покров. На нем находится подъездная дорога к узлу крановых задвижек. Дорога и мосты поддерживаются в хорошем состоянии. ПО пересекают несколько ручьев и небольших дренажных каналов, они хорошо защищены каменной наброской и на их берегах не наблюдается признаков эрозии. В некоторых местах данного участка имеются густые заросли деревьев.

Болотистый участок между КП149 у NOV-24 и КП151 продолжает восстанавливаться.

Несколько из существующих мостов на подъездной дороге были отремонтированы/улучшены, включая установку заграждений от иловых наносов на мосту и защиту берегов у опор моста каменной наброской (Фото 3 и 4).



Фото 1. Вид на болотистые участки в северном направлении вдоль ПО: виден восстанавливающийся растительный покров.

Название: Фотодокументация – Полоса отвода	Заказчик: Кредиторы проекта Сахалин-2
Объект: «Сахалин Энерджи Инвестмент Компани Лимитед»	Дата: Октябрь 2015 г.



Фото 2.

Вид в южной направлении поперек ПО и вдоль болотистых участков: виден восстановившийся участок в сравнении с ненарушенным.



Фото 3.

Вид на мост и ограждения для защиты от иловых наносов. Обратите внимание на густо заросший молодыми деревцами участок за мостом.

Название: Фотодокументация – Полоса отвода	Заказчик: Кредиторы проекта Сахалин-2
Объект: «Сахалин Энерджи Инвестмент Компани Лимитед»	Дата: Октябрь 2015 г.



Фото 4. Вид на дренажный канал, защищенный каменной наброской и хорошо развитым растительным покровом.



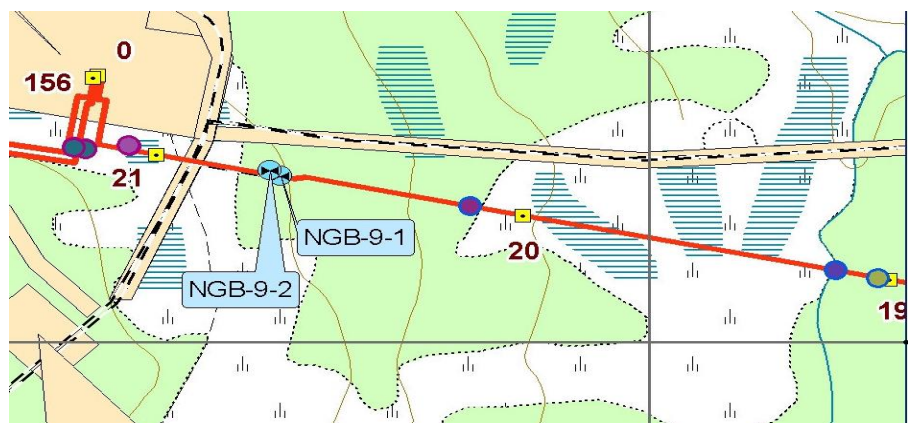
Фото 5. Вид на ПО с хорошо развитым растительным покровом.

Название: Фотодокументация – Полоса отвода	Заказчик: Кредиторы проекта Сахалин-2
Объект: «Сахалин Энерджи Инвестмент Компани Лимитед»	Дата: Октябрь 2015 г.

ПО ОТ ТОЧКИ ВЫХОДА ТРУБОПРОВОДОВ ОТ ЛУН-А ДО ОБТК



КП14-21 – точка выхода трубопроводов от ЛУН-А - ОБТК



Точка выхода трубопроводов от ЛУН-А является началом семикилометровой ПО, заканчивающейся на ОБТК. Данная полоса отвода имеет, в основном, хорошо развитый растительный покров. Склоны защищены раскесателями для борьбы с эрозией и задерживания наносов.

Название: Фотодокументация – Полоса отвода	Заказчик: Кредиторы проекта Сахалин-2
Объект: «Сахалин Энерджи Инвестмент Компани Лимитед»	Дата: Октябрь 2015 г.



Фото 1. Вид в западном направлении вдоль ПО: виден хорошо развитый растительный покров.



Фото 2. Вид в западном направлении вдоль ПО: видны растительный покров и рассекатели.

Название: Фотодокументация – Полоса отвода	Заказчик: Кредиторы проекта Сахалин-2
Объект: «Сахалин Энерджи Инвестмент Компани Лимитед»	Дата: Октябрь 2015 г.

ПО ОТ ОБТК ДО ЗАВОДА СПГ/ТОН

КПО – Врезка в систему «Сахалин-3»

В ходе посещения были проведены наблюдения за врезкой в «Сахалин-3» на КПО около ОБТК. Создание врезки было закончено два года назад. Нарушенный участок к югу от места врезки начинает восстанавливаться (Фото 1 и 2).

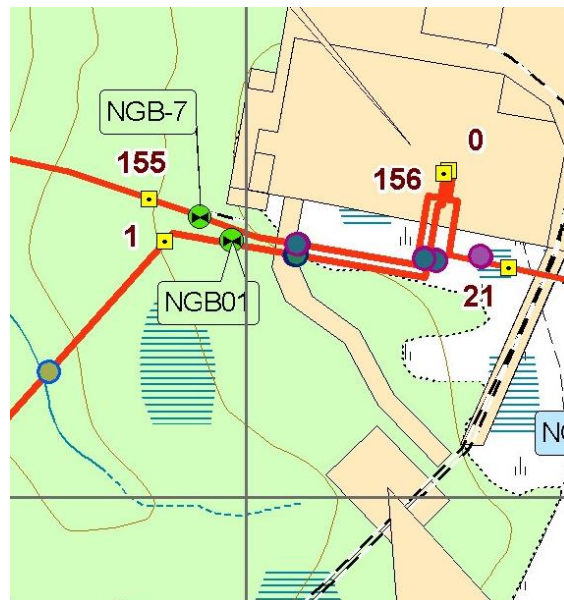


Фото 1.

Вид в южном направлении от места врезки: видны признаки восстановления растительности на нарушенном участке.

Название: Фотодокументация – Полоса отвода	Заказчик: Кредиторы проекта Сахалин-2
Объект: «Сахалин Энерджи Инвестмент Компани Лимитед»	Дата: Октябрь 2015 г.



Фото 2.

Вид в южном направлении от места врезки: видны признаки восстановления растительности на нарушенном участке.

Название: Фотодокументация – Полоса отвода	Заказчик: Кредиторы проекта Сахалин-2
Объект: «Сахалин Энерджи Инвестмент Компани Лимитед»	Дата: Октябрь 2015 г.

КП24.5 – Пересечение дороги

Во время посещения на данном месте присутствовали работники «Газпрома», которые подстригали растительность на пересечении дороги полосой отвода; по имеющейся информации, это является стандартной процедурой, выполняемой «Газпромом» в таких местах (Фото 1).

ПО у данного пересечения имеет плавно понижающийся рельеф и хорошо развитый растительный покров (Фото 1 и 2).

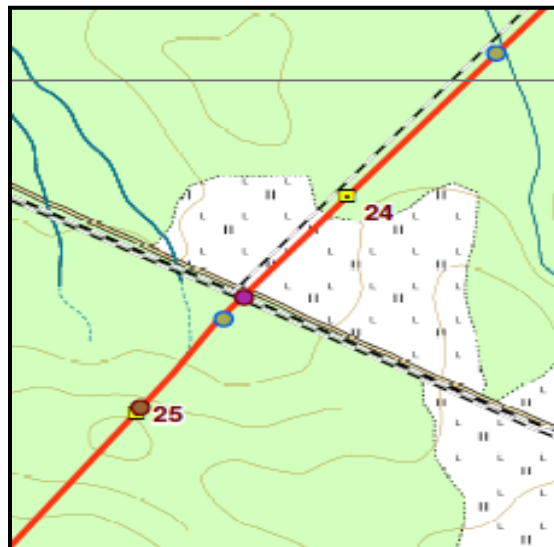


Фото 1. Вид в южном направлении: идет подрезка растительности.

Название: Фотодокументация – Полоса отвода	Заказчик: Кредиторы проекта Сахалин-2
Объект: «Сахалин Энерджи Инвестмент Компани Лимитед»	Дата: Октябрь 2015 г.

**Фото 2.**

Вид в южном направлении: видна плавно понижающаяся ПО с хорошо развитым травяным покровом.

Название: Фотодокументация – Полоса отвода	Заказчик: Кредиторы проекта Сахалин-2
Объект: «Сахалин Энерджи Инвестмент Компани Лимитед»	Дата: Октябрь 2015 г.

КП30 – Пересечение дороги полосой отвода

ПО в месте данного пересечения имеет плавно понижающийся рельеф и хорошо развитый, преимущественно травяной, растительный покров (Фото 1).

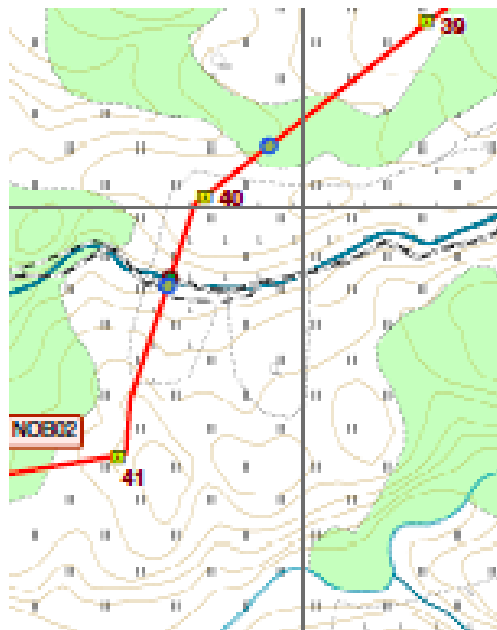


Фото 1.

Вид в южном направлении: видна плавно понижающаяся ПО с хорошо развитым травяным покровом.

Название: Фотодокументация – Полоса отвода	Заказчик: Кредиторы проекта Сахалин-2
Объект: «Сахалин Энерджи Инвестмент Компани Лимитед»	Дата: Октябрь 2015 г.

КП40.5 – Река Набиль

Переход через р. Набиль имеет очень крутые склоны. Северный склон был расчищен взрывами до монолитных скальных пород и образует врез в рельеф склона сопки.

Данный склон выглядит устойчивым и имеет слаборазвитый естественный травяной покров. Южный склон покрыт почвой, имеет хороший растительный покров и защиту откоса.

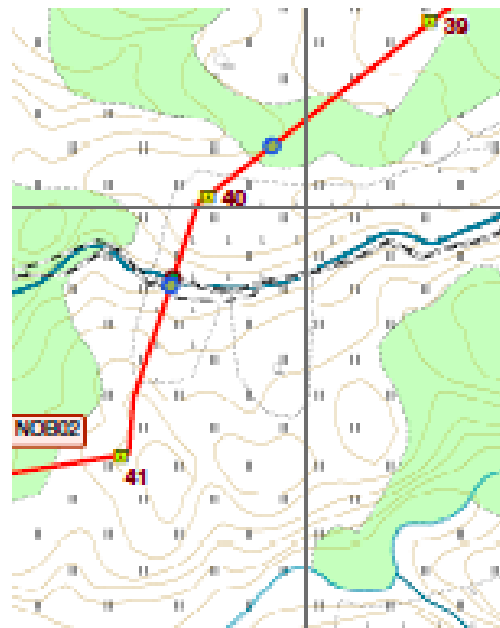


Фото 1.

Вид в южном направлении: виден крутой склон ПО с хорошо развитым растительным покровом и защитой склона.

Название: Фотодокументация – Полоса отвода	Заказчик: Кредиторы проекта Сахалин-2
Объект: «Сахалин Энерджи Инвестмент Компани Лимитед»	Дата: Октябрь 2015 г.



Фото 2.

Вид в северном направлении: виден скалистый склон ПО с небольшим количеством растительности.

Название: Фотодокументация – Полоса отвода	Заказчик: Кредиторы проекта Сахалин-2
Объект: «Сахалин Энерджи Инвестмент Компани Лимитед»	Дата: Октябрь 2015 г.

КП45 – Пересечение дороги

ПО у данного пересечения имеет слабоволнистый рельеф и хорошо развитый, преимущественно травяной, растительный покров (Фото 1 и 2).

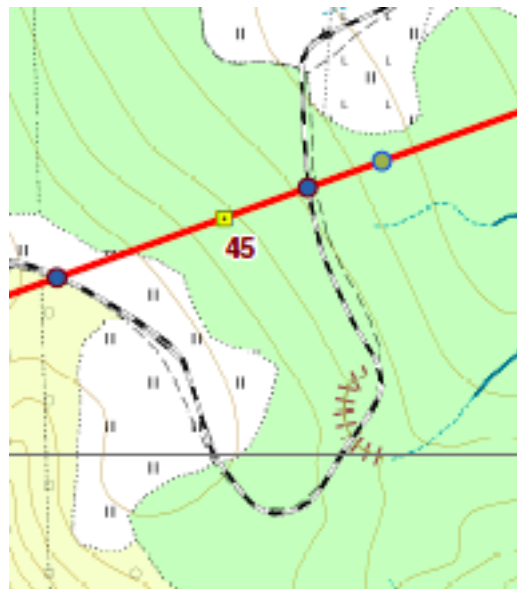


Фото 1. Вид в южном направлении: видна ПО со слабым уклоном и хорошо развитым травяным покровом.

Название: Фотодокументация – Полоса отвода	Заказчик: Кредиторы проекта Сахалин-2
Объект: «Сахалин Энерджи Инвестмент Компани Лимитед»	Дата: Октябрь 2015 г.



Фото 2.

Вид в северном направлении: видна ПО со слабым уклоном и хорошо развитым травяным покровом.

Название: Фотодокументация – Полоса отвода	Заказчик: Кредиторы проекта Сахалин-2
Объект: «Сахалин Энерджи Инвестмент Компани Лимитед»	Дата: Октябрь 2015 г.

КП47 – Пересечение дороги

ПО на данном участке имеет слабоволнистый рельеф и несколько крутых склонов. Данные склоны защищены рассекателями склонов и хорошо развитым растительным покровом.

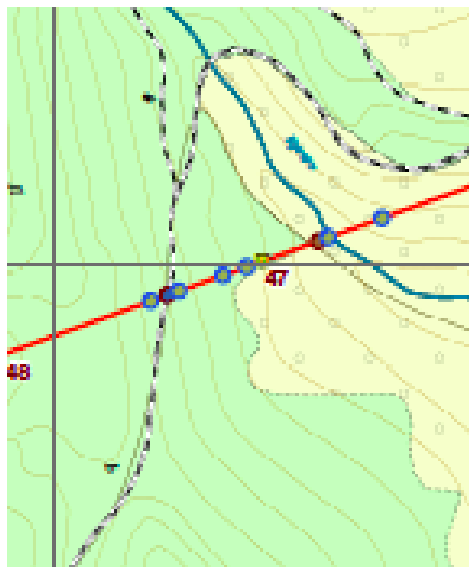


Фото 1.

Вид в северном направлении вдоль ПО: видны хорошо развитый растительный покров и защита склона.

Название: Фотодокументация – Полоса отвода	Заказчик: Кредиторы проекта Сахалин-2
Объект: «Сахалин Энерджи Инвестмент Компани Лимитед»	Дата: Октябрь 2015 г.

КП54-55 – ПО и склоны

Во время текущего контрольного посещения по причине проблем с доступом и погодных условий наблюдения были проведены только на части данного участка. Место проведения наблюдений находилось на пересечении ПО с подъездной дорогой.

Ранее данное место (которое, видимо, использовалось как подсобная площадка во время строительства) было лишено всякой растительности. Данный участок был повторно засеян в начале 2015 г., результаты показаны на фото 1 и 2.

Данный участок должен быть проконтролирован с целью проверки восстановления травяного покрова после зимы.



Фото 1. Вид на повторно засеянный семенами песчаный участок.

Название: Фотодокументация – Полоса отвода	Заказчик: Кредиторы проекта Сахалин-2
Объект: «Сахалин Энерджи Инвестмент Компани Лимитед»	Дата: Октябрь 2015 г.



Фото 2. Вид на повторно засеянный семенами песчаный участок.

Название: Фотодокументация – Полоса отвода	Заказчик: Кредиторы проекта Сахалин-2
Объект: «Сахалин Энерджи Инвестмент Компани Лимитед»	Дата: Октябрь 2015 г.

КП502 – переход через реку Кирпичная и ПО

На переходе через реку Кирпичная имеются два участка, требующие мониторинга. Первый находится ниже по течению, где имеет место врезание в насыпь и эрозия восточной стороны ПО. Для укрепления берега Компания применила мощную стенку из каменной наброски (Фото 1). Второй участок находится выше перехода через реку, на северном берегу, где поток врезается в северный берег за защитной стенкой из каменной наброски (Фото 2).

ПО с каждой стороны от перехода, а также берега реки в месте перехода имеет хорошо развитый растительный покров (Фото 3). Крутой склон на южной стороне речной долины имеет хорошо развитый растительный покров и защищен рассекателями склонов (Фото 4).



Фото 1. Вид на восстановленный участок берега и насыпи.

Название: Фотодокументация – Полоса отвода	Заказчик: Кредиторы проекта Сахалин-2
Объект: «Сахалин Энерджи Инвестмент Компани Лимитед»	Дата: Октябрь 2015 г.



Фото 2. Вид на северный берег в месте, в котором поток врезается в насыпь за каменной наброской.



Фото 3. Вид от перехода в сторону выше по течению.

Название: Фотодокументация – Полоса отвода	Заказчик: Кредиторы проекта Сахалин-2
Объект: «Сахалин Энерджи Инвестмент Компани Лимитед»	Дата: Октябрь 2015 г.



Фото 4.

Вид в южном направлении: видны ПО м склон с хорошо развитым растительным покровом и защитой.

Название: Фотодокументация – Полоса отвода	Заказчик: Кредиторы проекта Сахалин-2
Объект: «Сахалин Энерджи Инвестмент Компани Лимитед»	Дата: Октябрь 2015 г.

КП510.5 – ПО – хребет Советский

Хребет Советский имеет необходимый закрытый дренаж для обеспечения его устойчивости на этапах строительства и рекультивации.

В настоящее время склон выглядит устойчивым и имеет очень хорошо развитый растительный покров.

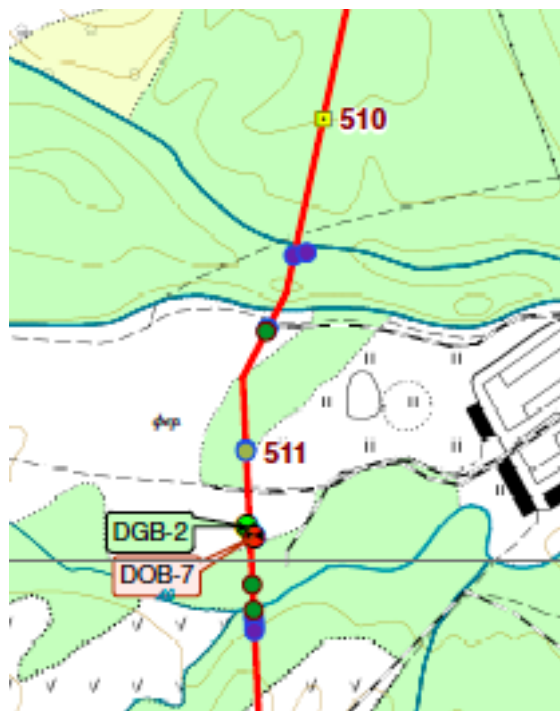


Фото 1.

Вид на склон в северном направлении: виден хорошо развитый растительный покров. Обратите внимание на выход закрытой дрены в нижней части склона.

Название: Фотодокументация – Полоса отвода	Заказчик: Кредиторы проекта Сахалин-2
Объект: «Сахалин Энерджи Инвестмент Компани Лимитед»	Дата: Октябрь 2015 г.

КП511 – Переход через реку Ай и ПО

Река Ай расположена в широкой плоской долине, окаймленной короткими, но крутыми склонами.

Переход через реку выглядит хорошо и имеет очень хорошо покрытые растительностью берега (Фото 1 и 2). Склон к югу от реки выглядит устойчивым и хорошо покрыт растительностью (Фото 3).

Долина реки имеет развитый растительный покров и к северу заканчивается у хребта Советский (описание хребта Советский см. в разделе КП510.5).

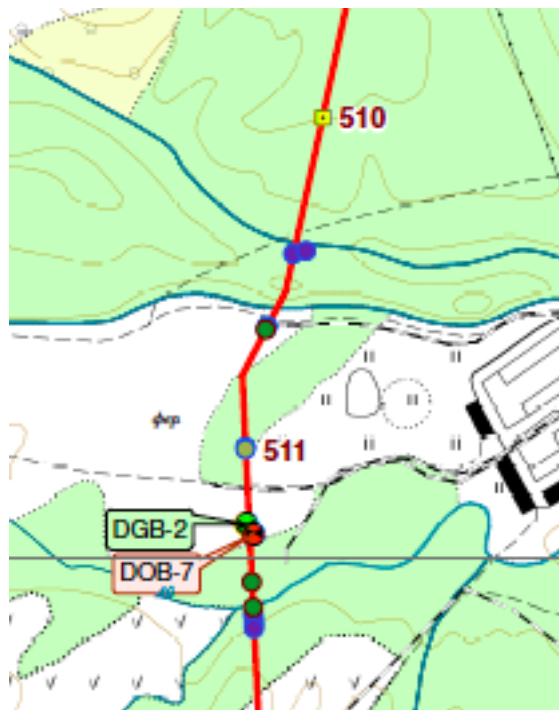


Фото 1. Вид на восточный берег выше по течению.

Название: Фотодокументация – Полоса отвода	Заказчик: Кредиторы проекта Сахалин-2
Объект: «Сахалин Энерджи Инвестмент Компани Лимитед»	Дата: Октябрь 2015 г.



Фото 2. Вид на восточный берег ниже по течению.



Фото 3. Вид в южном направлении через реку на западный берег и склон ПО.

Название: Фотодокументация – Полоса отвода	Заказчик: Кредиторы проекта Сахалин-2
Объект: «Сахалин Энерджи Инвестмент Компани Лимитед»	Дата: Октябрь 2015 г.

КП514 – ПО и восстановительные работы на ней

На ПО у КП514 имел место оползень с края ПО в направлении на восток. Оползень был закреплен, и были приняты меры для защиты дренажа и склона (Фото 1).

ПО к северу и югу имеет песчаные, короткие, слабоволнистые, но крутые склоны с частичным растительным покровом и защитой (Фото 2). Боковые откосы закреплены геоджутовыми матами, но все еще имеют слаборазвитый растительный покров. Данные откосы должны регулярно контролироваться.

Было замечено, что в боковой канаве с восточной стороны ПО были срезаны молодые деревца (Фото 3). Целесообразность данной практики следует еще раз проанализировать.

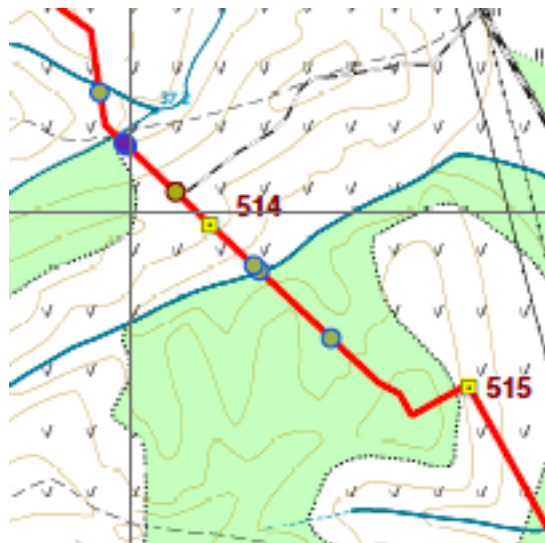


Фото 1.

Вид с ПО к востоку от отремонтированного участка, пострадавшего от оползня.

Название: Фотодокументация – Полоса отвода	Заказчик: Кредиторы проекта Сахалин-2
Объект: «Сахалин Энерджи Инвестмент Компани Лимитед»	Дата: Октябрь 2015 г.



Фото 2. Вид к северу от ПО: видны слабоволнистые крутые склоны с частичным растительным покровом.



Фото 3. Вид на сторону ПО, на которой срублены деревья: на склоне виден сползающий геоджутовый мат.

Название: Фотодокументация – Полоса отвода	Заказчик: Кредиторы проекта Сахалин-2
Объект: «Сахалин Энерджи Инвестмент Компани Лимитед»	Дата: Октябрь 2015 г.